

Evaluación de Comprensión oral

A2 : ECOUTER ET COMPRENDRE : Comprendre les points essentiels d'un message oral. (2.4)

LIRE : Comprendre le sens général de documents écrits./ Savoir repérer des informations dans un texte. (4.2)

Biografía de Frida Kahlo

1. Fecha de nacimiento (¿ Cuándo nació ?)

2. Lugar de nacimiento (¿ Dónde nació ?)

3. ¿ Cómo se llama su casa ?

4. ¿ Qué enfermedad (=maladie) contrajo en 1913 ?

5. ¿ En qué escuela entró en 1922 ?

6. ¿ Por qué es importante ? ¿ A quién conoció ?

7. ¿ Qué le pasó en 1925 ? ¿ Cuántos años tenía ? En mil novecientos veinticinco , ella tiene años y va a sufrir un terrible Se quedará (=elle restera) un año en casa en su cama sin poder moverse.

Pintó en 1926 su primer cuadro titulado « »

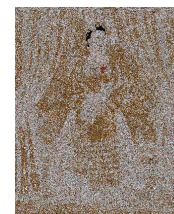


8. En, se casó con (=elle se maria avec)

9. Divorciarán en pero se casarán una segunda vez.

10. ¿ A quién acogió (= accueillit-elle) y con quién tuvo (a-t-elle eu) una relación amorosa en 1937 ? En 1937, va a conocer a y a su mujer, exiliados.

En 1937, pintó otro cuadro titulado « »



11. ¿ Cuántas pinturas realizó en total ? >

Y entre ellos, ¿ cuántos autorretratos ? >

12. ¿Cuáles son los temas recurrentes de su pintura ? Subráyalos (=souligne-les)

Experiencias de su vida
historia de México

Las flores
los animales

el DOLOR
Diego Rivera

las emociones

relaciones amorosas
EL AGUA

13. En 1953 , le amputaron una pierna (on lui coupe une jambe) y hace una depresión.

Escribió relacionados con

Murió el de de, a los años.

Frida no pinta sus sueños sino su realidad y dice « me pinto porque estoy sola tan a menudo y porque soy la persona que conozco mejor »

